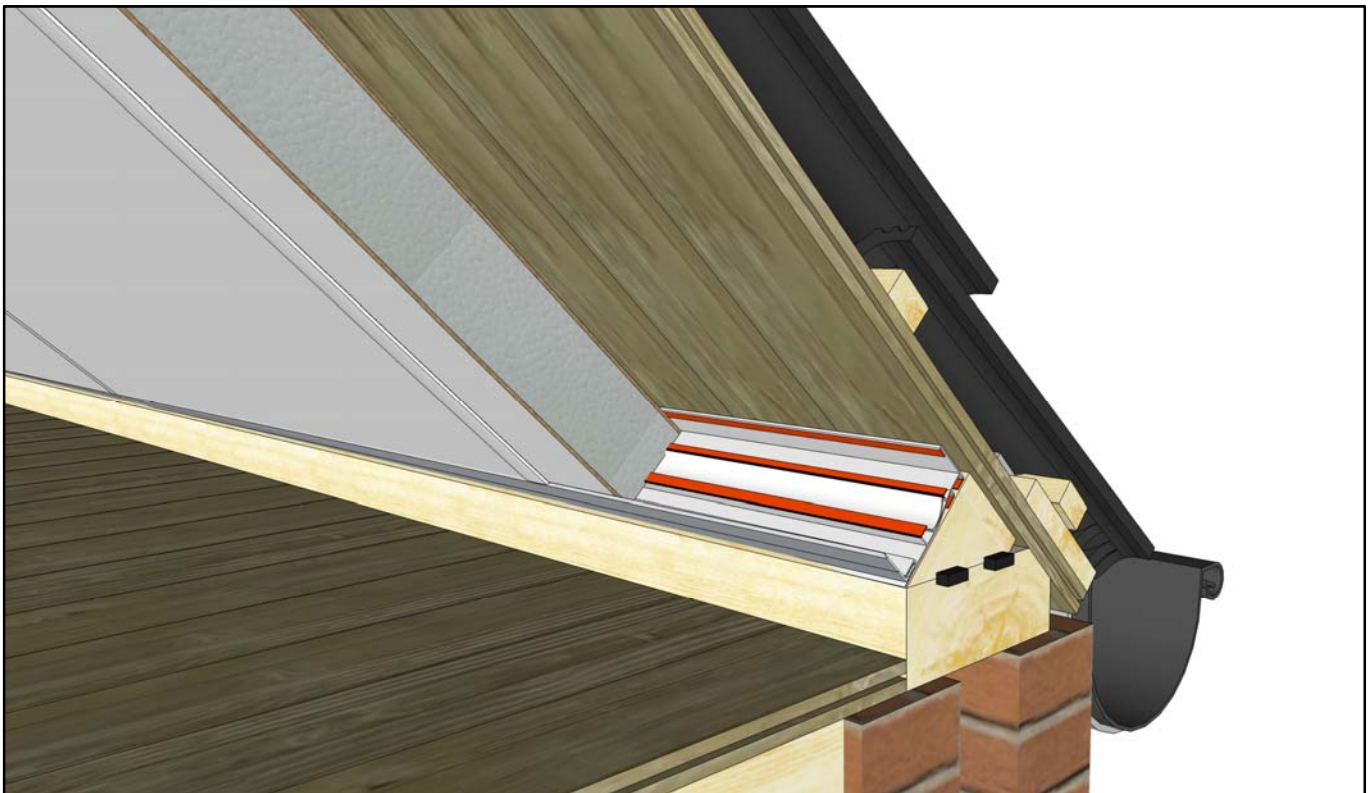
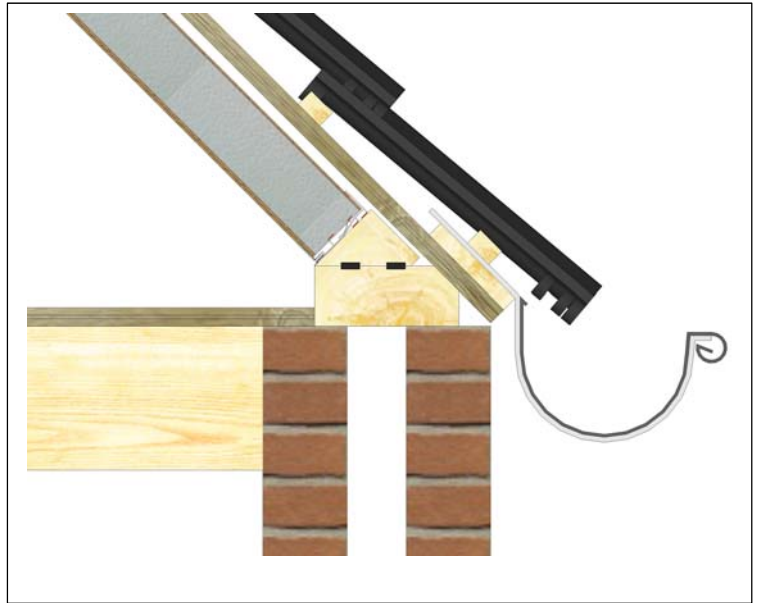


SlimFix Deco

Principedetails

01: SlimFix Deco – Aansluiting dakvoet

Er mag geen lucht uit de spouw achter de isolatieplaat stromen. Eventueel maatregelen treffen.

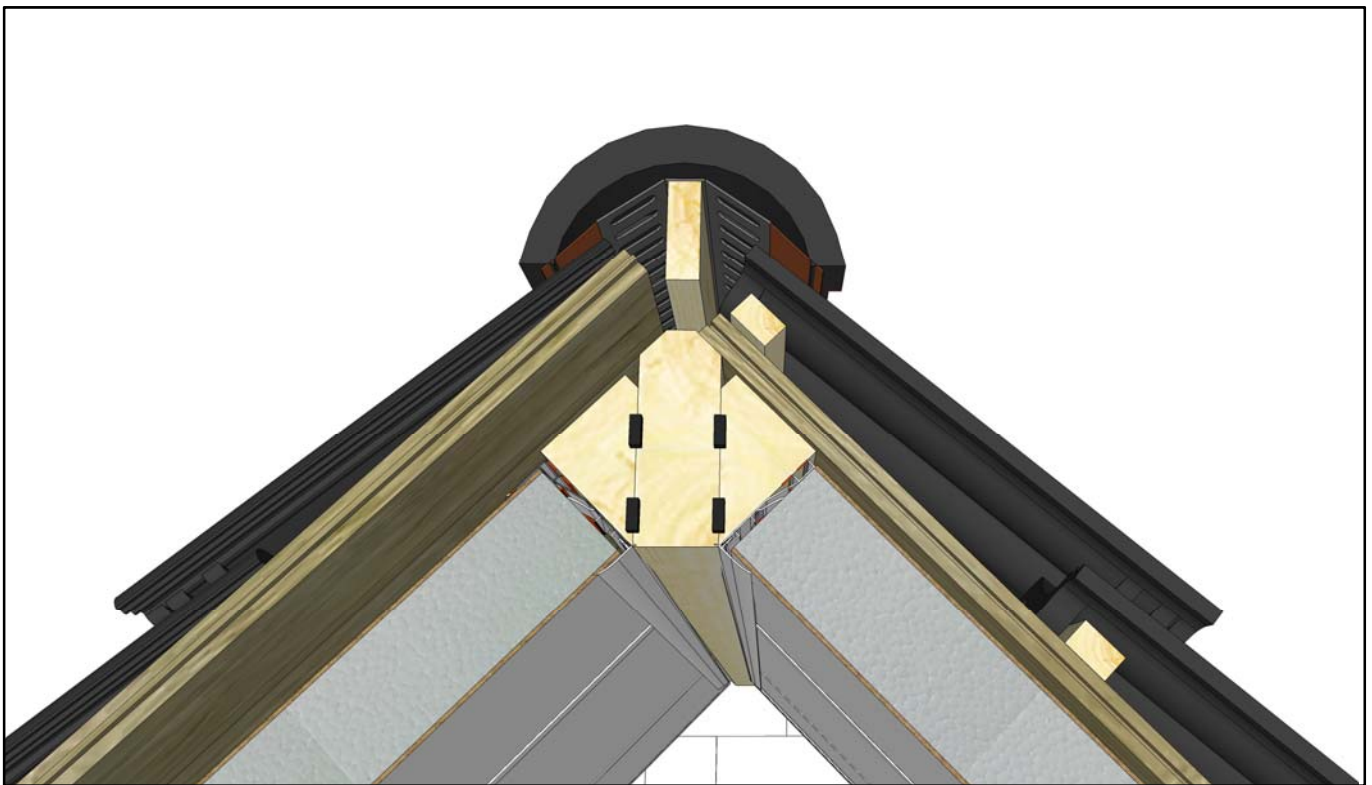
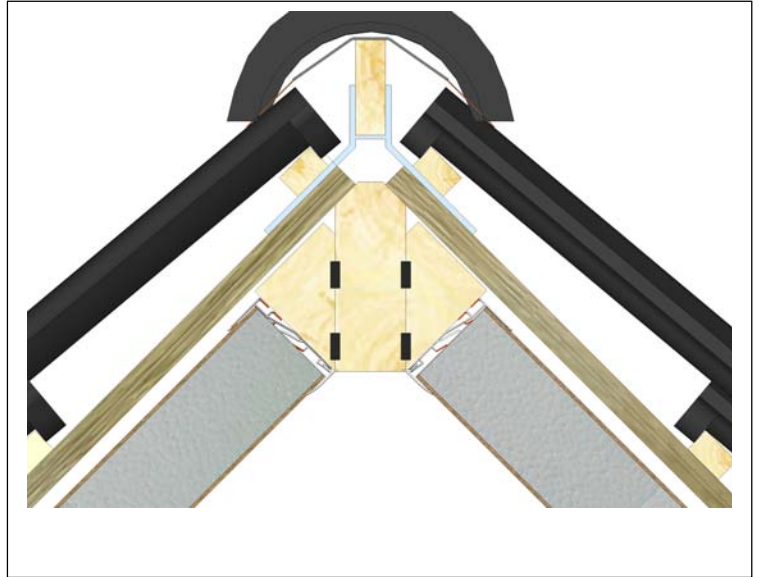


02: SlimFix Deco – Aansluiting gording



03: SlimFix Deco – Aansluiting nok

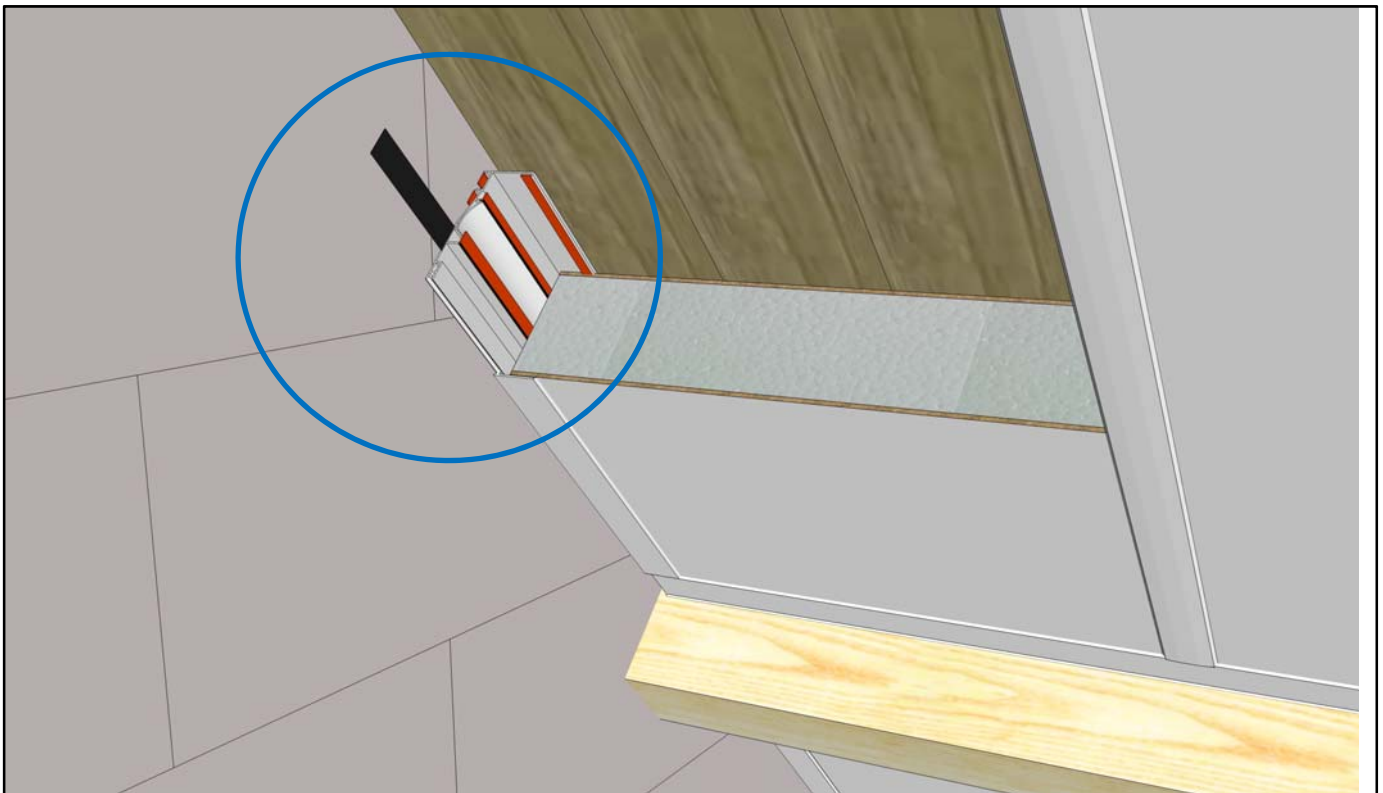
Er mag geen lucht uit de spouw achter de isolatieplaat stromen. Eventueel maatregelen treffen.



04: SlimFix Deco – Aansluiting muur

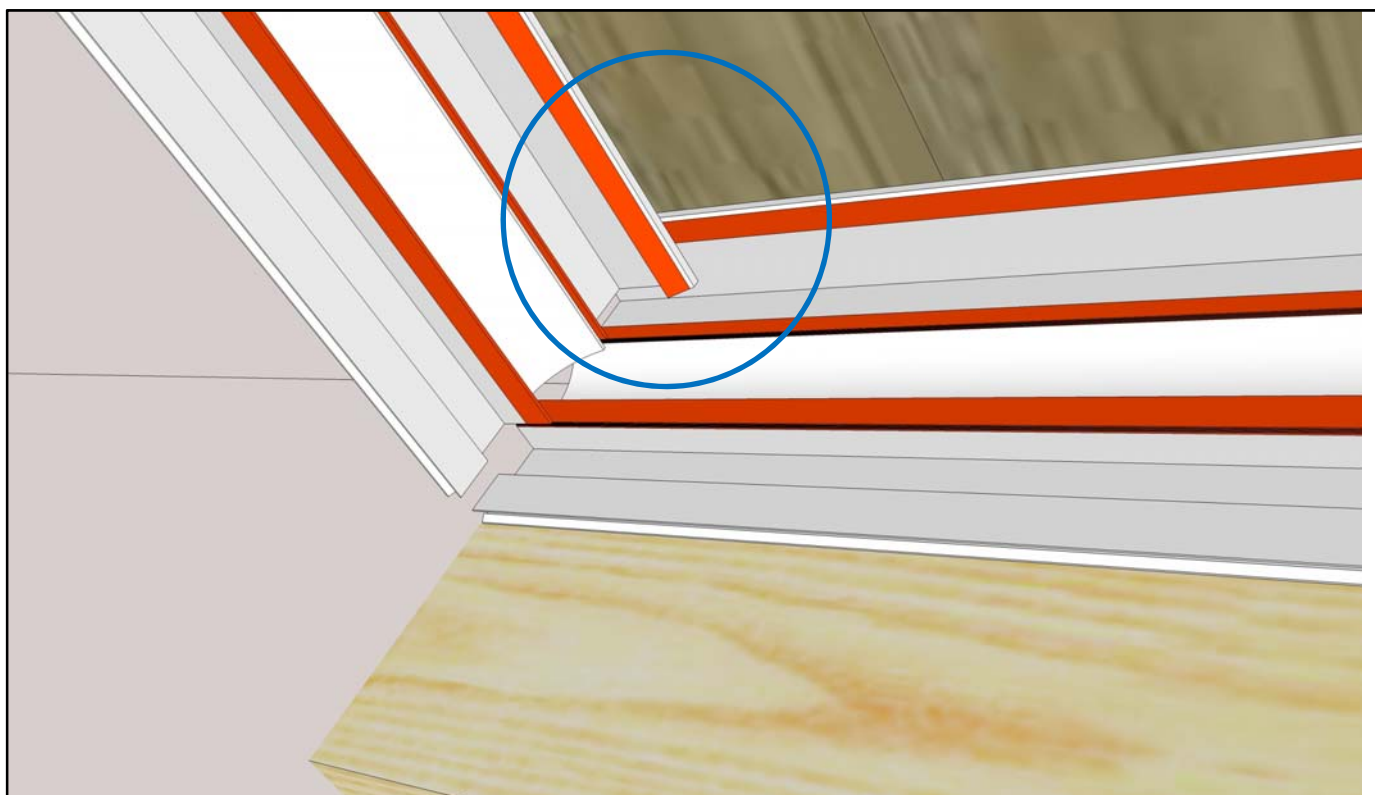
Bij een niet vlakke wand
cellenband of kit achter het
randprofiel plaatsen.

Indien het randprofiel
weggelaten wordt detail nr 6
hanteren.



05: SlimFix Deco – Aansluiting klikprofielen in de hoek

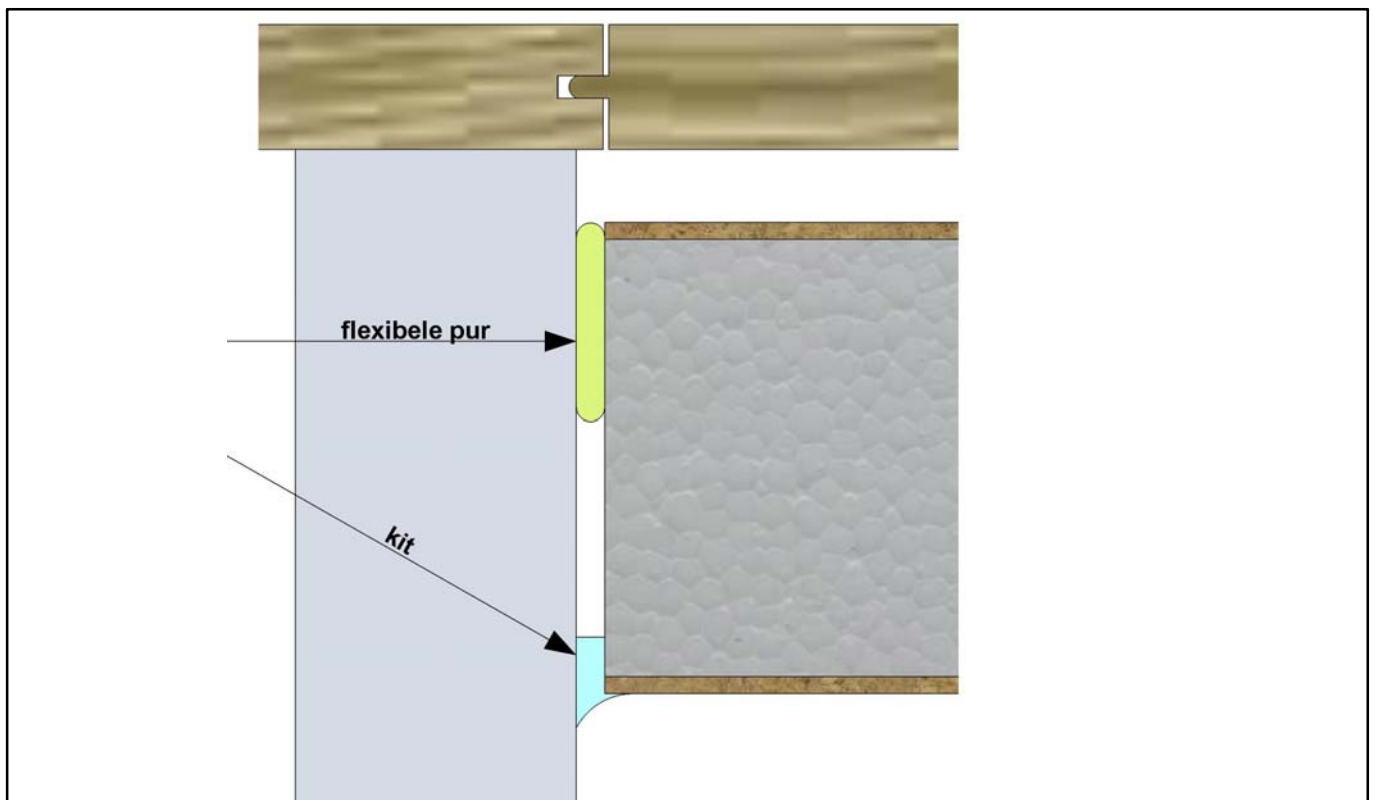
In de hoek de achterste softlip overlappen.



06: SlimFix Deco – Overige aansluitingen - detailoplossingen

Bij elke naad waar geen profiel toegepast kan worden:

- Zo passend mogelijk contourzagen.
- Achterzijde: Luchtdicht afsluiten met flexibele pur.
- Voorzijde: Elke zichtbaar openstaande naad afkitten en eventueel afwerken met timmerlat.



IsoBouw Systems bv • Postbus 1 • NL-5710 AA Someren • Tel.: +31 (0)493 - 49 81 11 • Fax: +31 (0)493 - 49 59 71 • E-mail: info@isobouw.nl

www.isobouw.nl

IsoBouw

Innovatie in isolatie